

SPRÁVA INFORMAČNÍCH TECHNOLOGIÍ MĚSTA PLZNĚ

Report za rok 2021



GreenOMeter

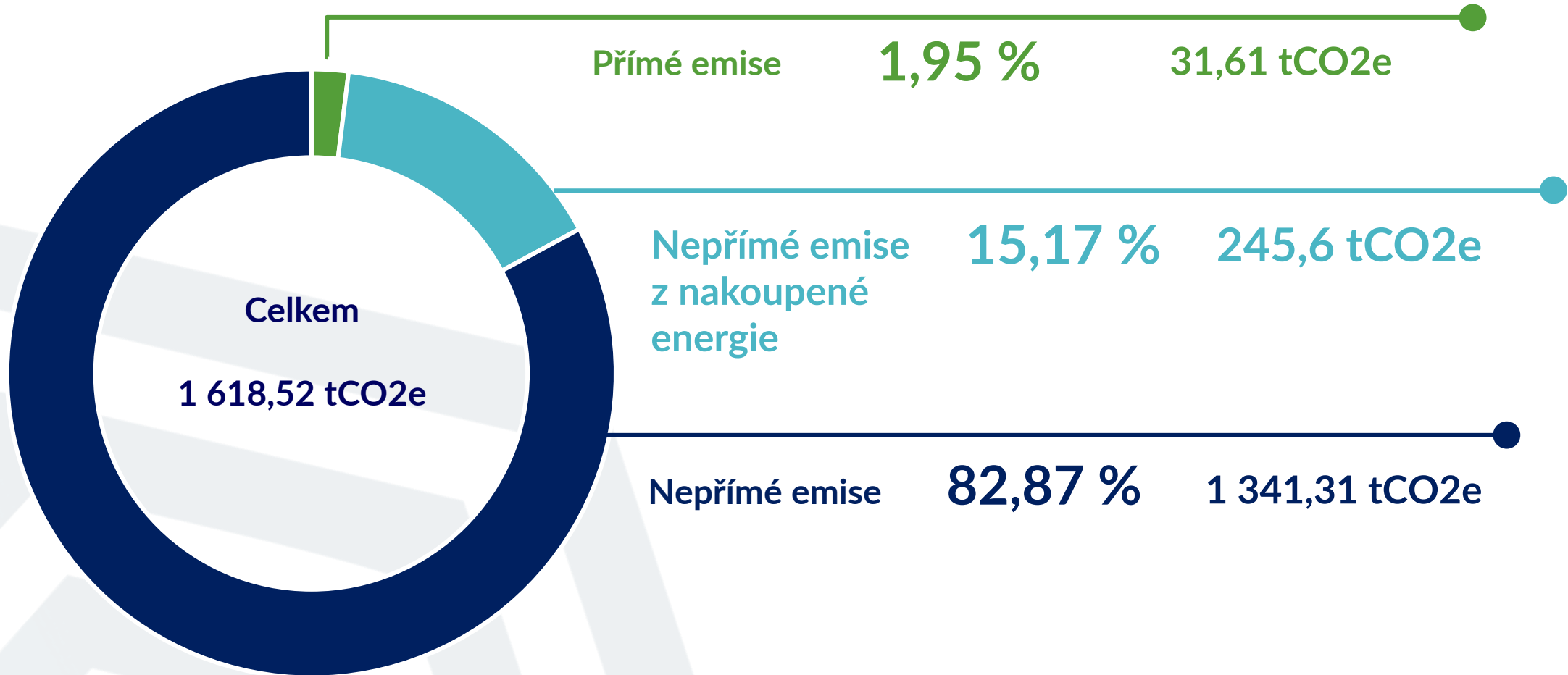
Uhlíková stopa vaší společnosti v roce 2021

Uhlíková stopa
Vaší společnosti:

1 618,52
t CO₂e

Uhlíková stopa
na jednoho
zaměstnance:

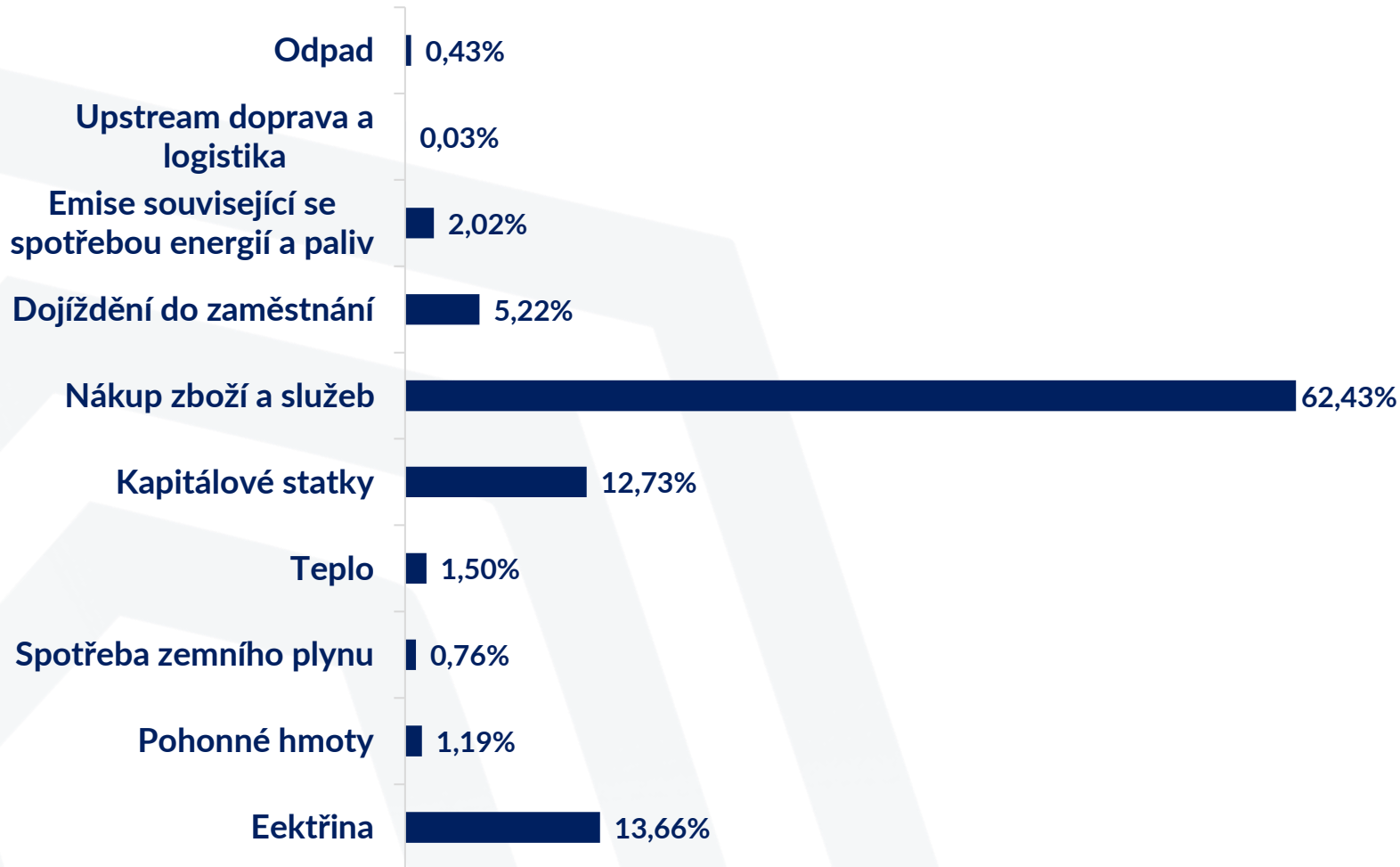
13,6
t CO₂e/FTE



V roce 2021 emisím skleníkových plynů společnosti dominovaly nepřímé emise (82,87 %). Nepřímé emise z nakoupené energie byly výsledkem spotřeby elektřiny (90 %) a tepla (10 %). Přímé emise tvořili 1,95 %, z toho 38,9 % pocházelo ze spotřeby zemního plynu, a 60,9 % ze spalování pohonných hmot ve vozidlech společnosti.

Celková uhlíková stopa společnosti byla 1 618,52 t CO₂e.

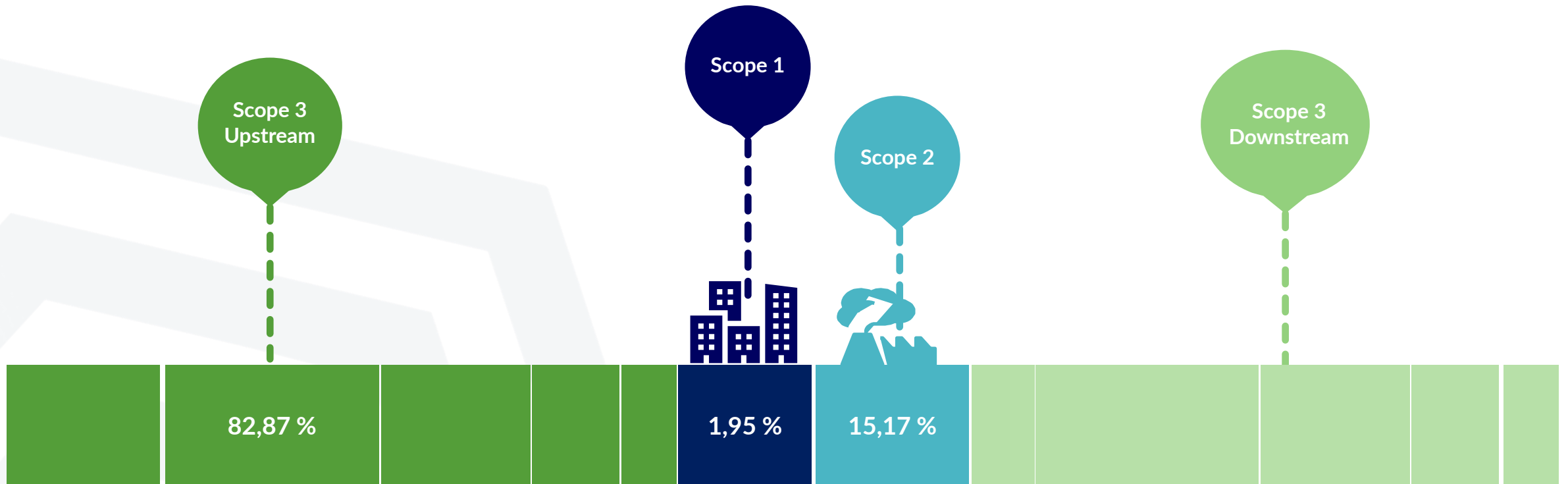
Rozpad do kategorií



V roce 2021, Většinu uhlíkové stopy společnosti tvořil nakoupené zboží a služby (62,45 %).

Druhou největší emisní kategorií byla spotřeba elektriny (13,67 %) následována emisemi z nakoupených kapitálových statků (12,74 %).

Hodnotový řetězec



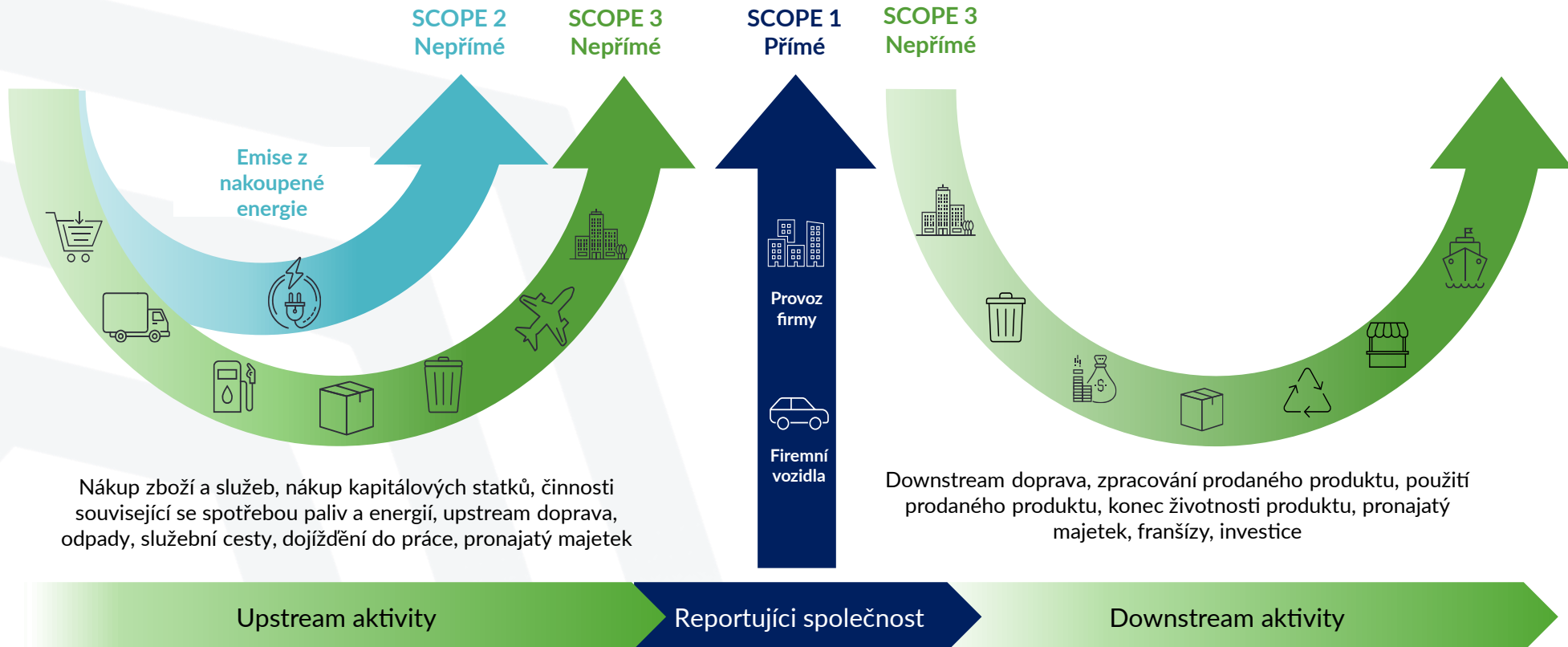


Metodika a data

Metodika

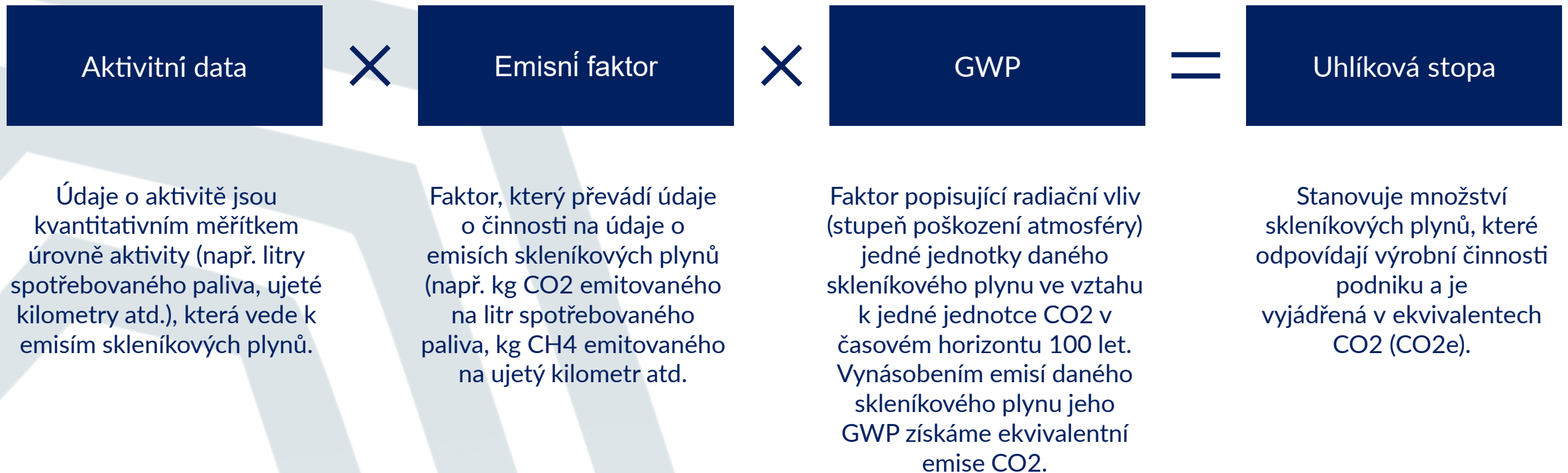
Pro tuto analýzu jsme do výpočtu zahrnuli všechny zdroje přímých emisí a nepřímé emise z nakupované energie. Řídíme se GHG Protocol – standardem pro výpočet uhlíkové stopy, který umožňuje nejen měřit emise, ale také pomáhá společností plánovat a řídit jejich postupné snižování. Norma je v souladu s ISO 14064.

Množství skleníkových plynů produkovaných přímou a nepřímou činností společnosti jsme v souladu s GHG Protokolem rozdělili do tří oblastí (scopes):



Metodika výpočtu

Emise skleníkových plynů jsme vypočetli v souladu s mezinárodním standardem **GHG Protocol** (GHGP) a s technickou normou **ČSN EN ISO 14064-1**.



Jaké skleníkové plyny jsme počítali?

GHG Protokol eviduje celkem sedm antropogenních skleníkových plynů, které jsou relevantní z hlediska uhlíkové stopy společnosti. V tabulce uvádíme hlavní zdroje těchto plynů, jejich označení, zdroje a koeficient globálního ohřevu.

Skleníkový plyn	Chemická značka	Zdroje (z lidské činnosti)	GWP
Oxid uhličitý	CO ₂	Spalování fosilních paliv a biomasy (80 %); odlesňování; aerobní rozklad organických látek; eroze.	1
Oxid dusný	N ₂ O	Zemědělská činnost, výroba kyseliny dusičné a adipové, spalovací procesy, raketová a letecká technika.	265
Metan	CH ₄	Anaerobní rozklad organických látek, spalování biomasy a skládky odpadů (5 %); zpracování zemního plynu a ropy, uhelné zdroje, úniky plynu, chov dobytka, pěstování rýže (25 %).	28
Fluorované uhlovodíky	HFC	Průmyslové procesy, náhrada freonů v chladicích a klimatizačních zařízeních, hnací plyny – hasící přístroje, čisticí látky, pěnidla.	100 – 14 800
Perfluoruhlovodíky	PFC	Chladicí zařízení, průmyslové procesy, výroba hliníku a polovodičů, léčiva, kosmetika.	6 000–17 200
Fluorid sírový	SF ₆	Elektrotechnický průmysl, tavení hořčíku a hliníku.	23 500
Fluorid dusitý	NF ₃	Výroba plazmových obrazovek, solárních panelů a displejů z kapalných krystalů, selektivní činidlo.	16 100

Přímé emise (Scope 1)

Nejvýznamnějším zdrojem přímých emisí byla v roce 2021 **spotřeba zemního plynu**, která představovala **67 345 kWh**.

Následovala **spotřeba motorových paliv** (motorový benzin a nafta) ve služebních vozidlech. Vozidla vlastněné společností spotřebovaly celkem **4 757 l motorové nafty** a **3 281 l motorového benzínu**.

Položka	Spotřeba	Jednotka	Emise [kg CO ₂ e]
Zemní plyn	67 345	kWh	12,33
Motorový benzin	3 281,57	litrů	7,198
Motorová nafta	4 757,67	litrů	12,085
Celkem			31,618

Nepřímé emise z nakoupené energie (Scope 2)

Hlavním zdrojem nepřímých emisí z odebrané energie je odběr elektřiny, která se využívá na vzduchotechniku a na zajištění provozu kanceláří (osvětlení, přímotopy, IT technika atp.).

Její celkový odběr v roce 2021 byl 561,51 MWh.

Položka	Spotřeba	Jednotka	Emise [t CO ₂ e]
Elektřina	561 513,2	kWh	221,24
Teplo	258	GJ	24,359
Celkem			245,60

Další nepřímé emise (Scope 3)

Hlavním zdrojem dalších nepřímých emisí je doprava zaměstnanců do zaměstnání.

Celkově nacestovali během roku 2021 **2610 km denně**.

Položka	Spotřeba	Jednotka	Emise [t CO ₂ e]
Nákup kapitálových statků	474,237	tis. EUR	206,15
Nákup zboží a služeb	2 796,205	tis. EUR	1 010,78
Dojíždění do zaměstnání	464 633	km	84,58
Elektrina (well-to-tank)	561 513,2	kWh	25,75
Zemní plyn (well-to-tank)	67 345	kWh	2,11
Motorový benzin (well-to-tank)	3 281,57	litrů	2,01
Motorová nafta (well-to-tank)	4 757,67	litrů	2,9
Upstream doprava	698,9	kgkmt	0,53
Odpad	408,03	ton	7,02
Celkem			1 341,31

**THERE IS NO
PLANET B**

GET IN TOUCH

WWW.GREENOMETER.COM

INFO@GREENOMETER.COM